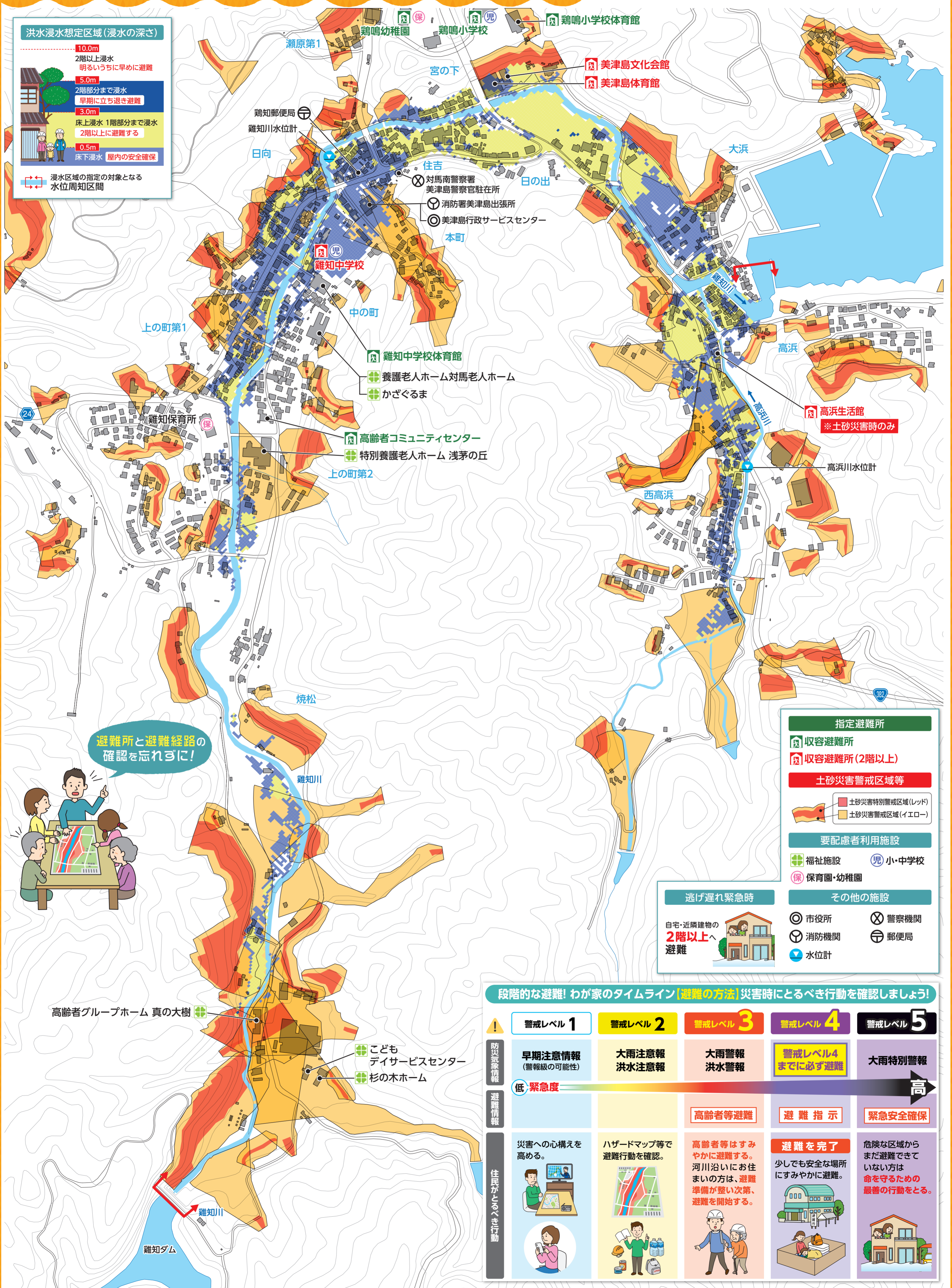


洪水浸水想定区域(浸水の深さ)

- 10.0m**
2階以上浸水
明るいうちに早めに避難
- 5.0m**
2階部分まで浸水
早期に立ち退き避難
- 3.0m**
床上浸水 1階部分まで浸水
2階以上に避難する
- 0.5m**
床下浸水 屋内の安全確保

浸水区域の指定の対象となる
水位周知区間



避難所と避難経路の
確認を忘れずに!



指定避難所

- 収容避難所
- 収容避難所(2階以上)

土砂災害警戒区域等

- 土砂災害特別警戒区域(レッド)
- 土砂災害警戒区域(イエロー)

要配慮者利用施設

- 福祉施設
- 小・中学校
- 保育園・幼稚園

逃げ遅れ緊急時

自宅・近隣建物の2階以上へ避難

その他の施設

- 市役所
- 警察機関
- 消防機関
- 郵便局
- 水位計

段階的な避難! わが家のタイムライン【避難の方法】災害時にとるべき行動を確認しましょう!

	警戒レベル 1	警戒レベル 2	警戒レベル 3	警戒レベル 4	警戒レベル 5
防災気象情報	早期注意情報 (警報級の可能性)	大雨注意報 洪水注意報	大雨警報 洪水警報	警戒レベル4 までに必ず避難	大雨特別警報
避難情報			高齢者等避難	避難指示	緊急安全確保
住民がとるべき行動	災害への心構えを高める。	ハザードマップ等で避難行動を確認。	高齢者等はすみやかに避難する。河川沿いにお住まいの方は、避難準備が整い次第、避難を開始する。	避難を完了 少しでも安全な場所にすみやかに避難。	危険な区域からまだ避難できていない方は、命を守るための最善の行動をとる。