

洪水浸水想定区域(浸水の深さ)

10.0m	2階以上浸水 明るいうちに早めに避難
5.0m	2階部分まで浸水 早期に立ち退き避難
3.0m	床上浸水 1階部分まで浸水 2階以上に避難する
0.5m	床下浸水 屋内の安全確保

浸水区域の指定の対象となる水位周知区間

指定避難所

- 収容避難所
- 収容避難所(2階以上)

土砂災害警戒区域等

- 土砂災害特別警戒区域(レッド)
- 土砂災害警戒区域(イエロー)

要配慮者利用施設

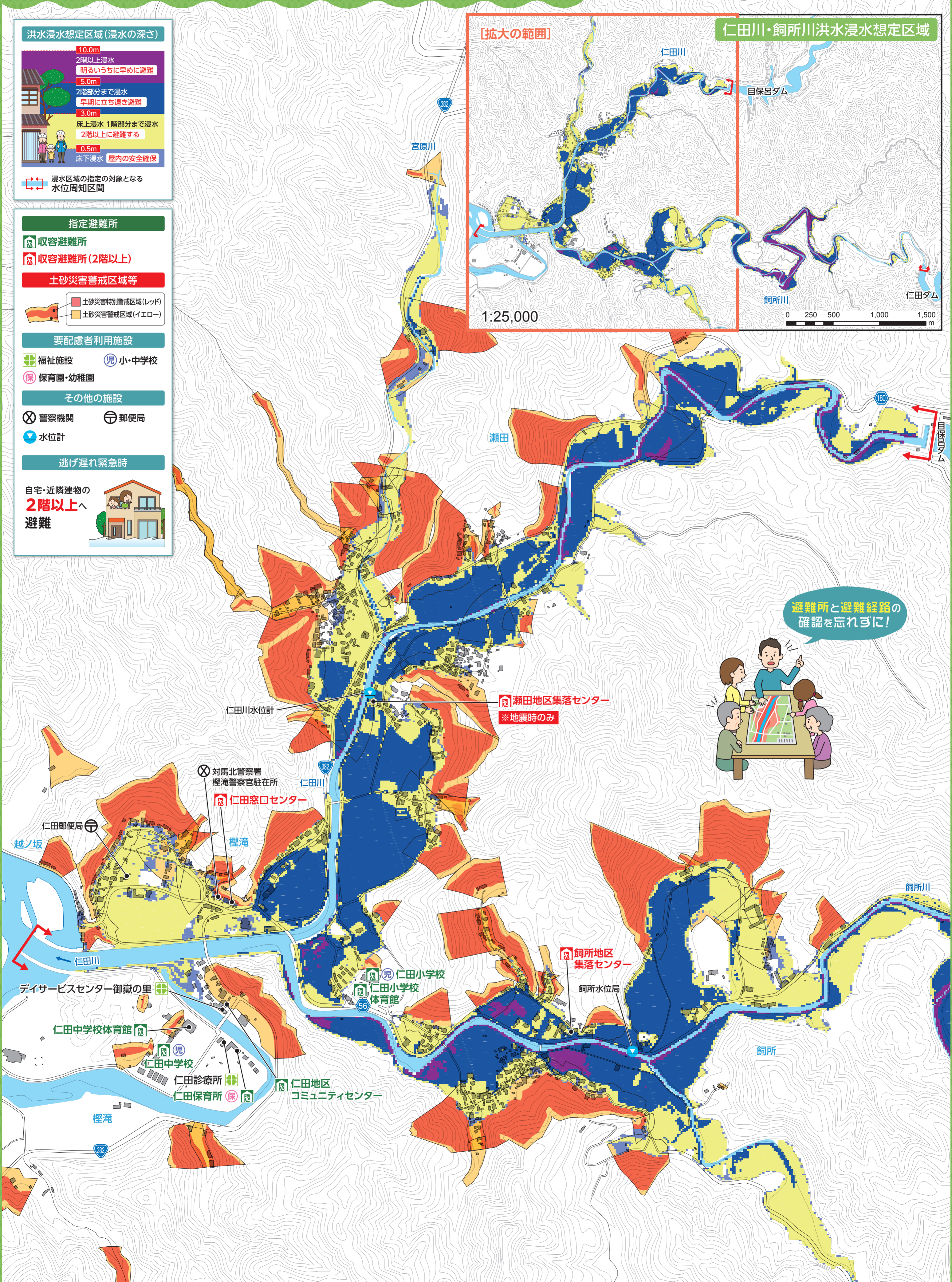
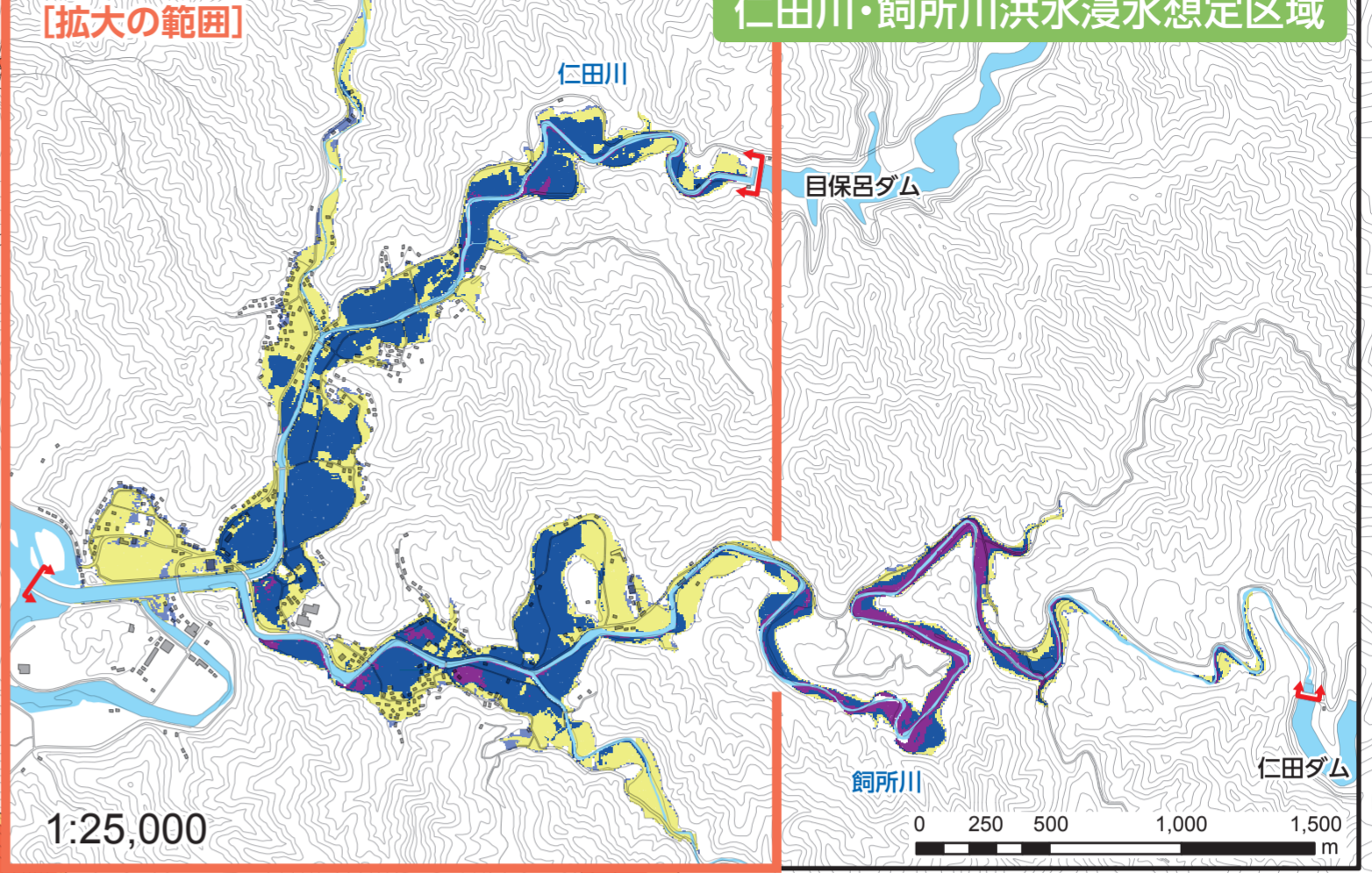
- 福祉施設
- 小・中学校
- 保育園・幼稚園

その他の施設

- 警察機関
- 郵便局
- 水位計

逃げ遅れ緊急時

自宅・近隣建物の
2階以上へ
避難



避難所と避難経路の
確認を忘れずに!

