

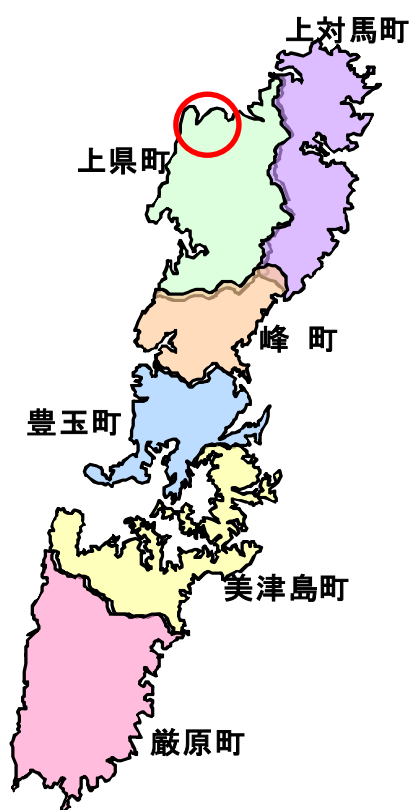
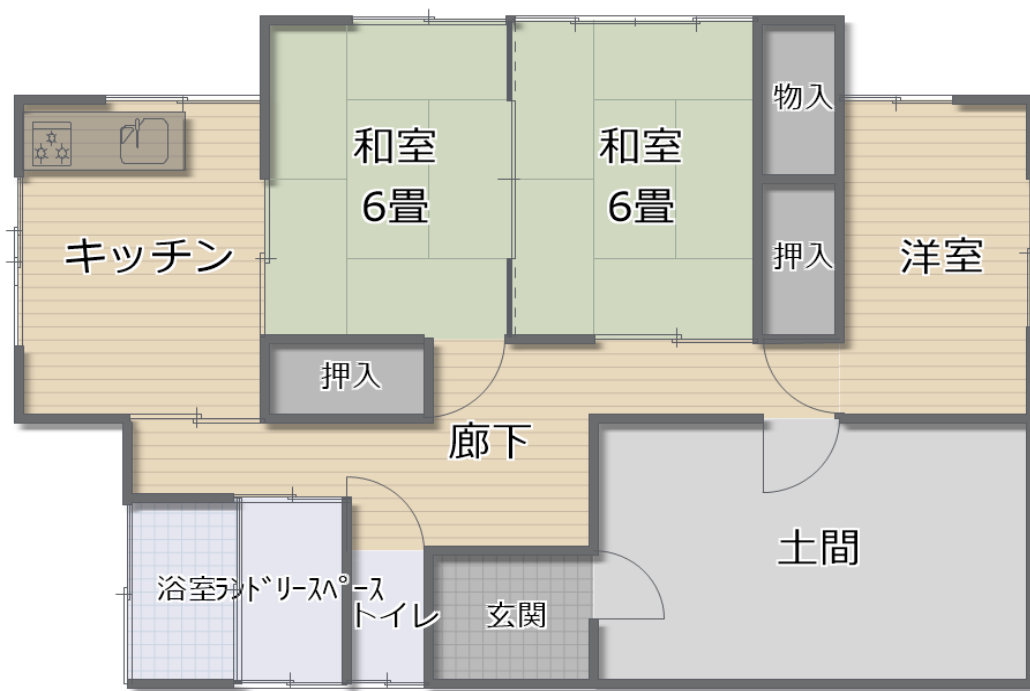
対馬市空き家バンク 登録No. 110 物件概要

物件の概要	内容	
所在地	上県町佐護	
構造	木造スレート葺平屋建て	
建築年	平成3	年
賃貸/売買	賃貸・売買	
売買価格	400万	円
賃貸月額	4.0万円	円
敷金/礼金	敷金:8万円/礼金:0円	円
延床面積	78.66	m ²
土地面積	-	m ²
補修の要否	壁紙(一部),蛇口の設置	
風呂	灯油	
トイレ	洋式(汲み取り)	
水道	市水道	
電気	九州電力	
ガス	プロパン	
テレビ	CATV引込工事未済	
携帯電話電波	3大キャリア対応	
付帯物件	-	
駐車場	有(複数台可能)	
交通(車で)	対馬空港70分/比田勝港25分	
周辺環境	①上県行政サービスセンター: 約7.4km ②上対馬病院: 約17.2km ③最寄りバス停: 約0.18km ④スーパーマーケット: 約7.5km	⑤保育所(最寄): 約1.1km ⑥佐須奈小学校: 約7.8km ⑦佐須奈中学校: 約7.8km ⑧上対馬高校: 約14.6km
その他特記事項	軽微な修繕が必要ですが、即入居可能な物件です。(設備等は動作確認が必要となります)土間部分については、事務所として使用されており、倉庫や自転車の収納等としても使用できます。 土地面積については測量が必要となります。 希望者多数の場合は、売買希望者を優先します。 周辺の土地についても交渉・相談に応じます。	

◎外観・間取り



※現状優先となります。





外 観（側面）



キッチン



和 室



和 室



トイレ



浴 室



洗面台・洗濯機置き場



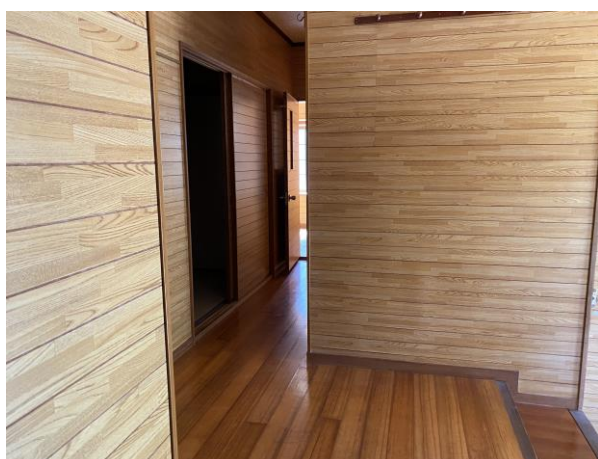
土 間



洋室（左手側）



洋室（右手側）



廊 下



倉 庫