

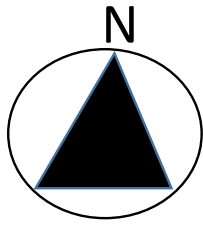
対馬市空き家バンク 登録No. 103 物件概要

物件の概要	内容	
所在地	厳原町日吉	
構造	木造瓦葺平屋建	
建築年	昭和41	年
賃貸/売買	賃貸	
売買価格	-	円
賃貸月額	3.0万円	円
敷金/礼金	-	円
延床面積	71.75	m ²
土地面積	175.12	m ²
補修の要否	要(床、浴室)	
風呂	電気	
トイレ	洋式(汲み取り)	
水道	市水道	
電気	九州電力	
ガス	プロパン	
テレビ	CATV引込工事済	
携帯電話電波	3大キャリア対応	
付帯物件	-	
駐車場	無	
交通(車で)	対馬空港20分/厳原港6分	
周辺環境	①対馬市役所:約1.3km ②診療所(最寄):約0.7km ③最寄りバス停:約0.6km ④スーパーマーケット:約1.0km	⑤保育所(最寄):約1.4km ⑥厳原小学校:約0.1km ⑦厳原中学校:約1.7km ⑧対馬高校:約0.9km
その他特記事項	中二階があり、収納スペースとしてお使いいただけます。 また、現状での引渡しとなります【家財道具等含む】。 畳・床等の修理が必要となります。【※修繕費は入居者負担となります】	

◎外観・間取り



※現状優先となります。





玄関



外観 (側面)



和室



和室



廊下



キッチン



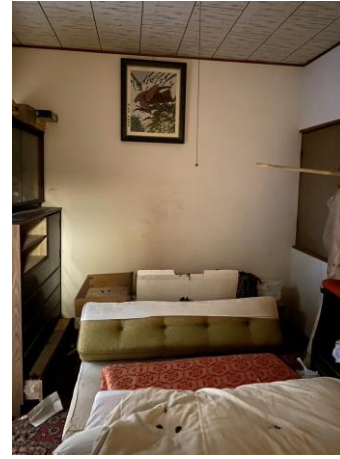
風呂場



トイレ



和室



洋室



中二階入口



中二階