

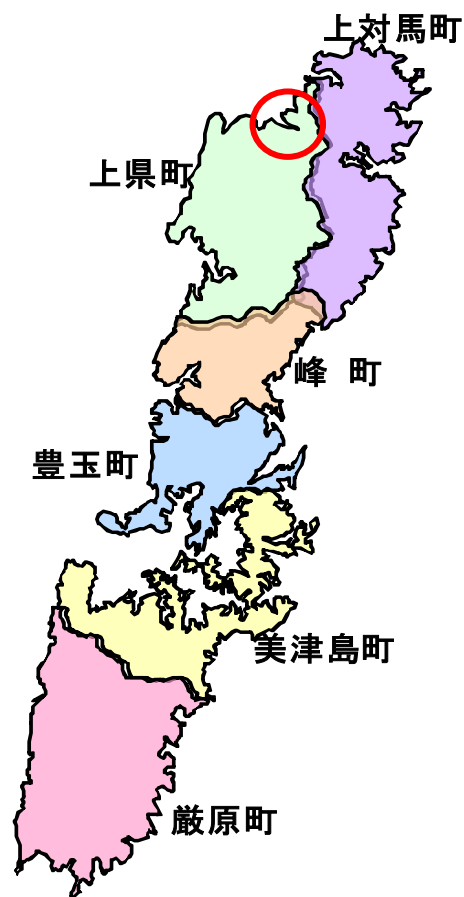
対馬市空き家バンク 登録No. 109 物件概要

物件の概要	内容	
所在地	上県町佐須奈甲	
構造	木造瓦葺2階建て	
建築年	昭和48	年
賃貸/売買	売買・賃貸	
売買価格	1000万	円
賃貸月額	4.0万	円
敷金/礼金	-	円
延床面積	142.36	m ²
土地面積	126.58	m ²
補修の要否	一部床、襖(一部壁紙)、ボイラー、軒天	
風呂	灯油	
トイレ	洋式(汲み取り)	
水道	市水道	
電気	九州電力	
ガス	プロパン	
テレビ	CATV引込工事済	
携帯電話電波	3大キャリア対応	
付帯物件	-	
駐車場	有(複数台可能)	
交通(車で)	対馬空港80分/比田勝港20分	
周辺環境	①対馬市上県庁舎: 約0.8km ②上対馬病院: 約10.7km ③最寄りバス停: 約0.5km ④スーパーマーケット: 約1.0km	⑤保育所(最寄): 約8.4km ⑥小学校: 約1.2km ⑦中学校: 約1.2km ⑧上対馬高校: 約8.0km
その他特記事項	海沿いに立地しており、2階から海を眺めることができます。 部屋数も多く、離れや倉庫もあることから広々とお使いいただけます。 改修費用については、所有者と要相談となります。	

◎外観・間取り



※現状優先となります。





外 観



駐車場+倉庫



キッチン



和 室 (1階)



和 室 (1階)



和 室 (1階)



浴室+洗濯機置き場



トイレ



和室(2階)



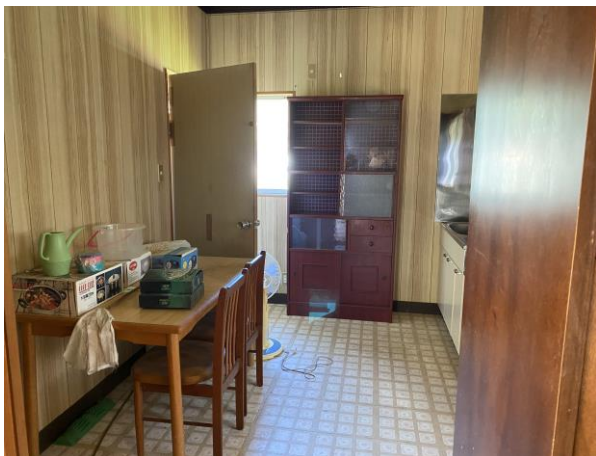
和室(2階)



2階廊下



2階階段+廊下



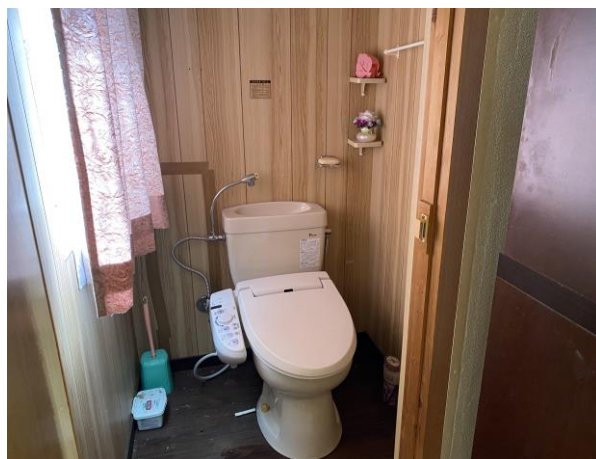
離れ(2階キッチン)



離れ(2階和室)



離れ(1階浴室部分)



離れ(2階トイレ部分)



離れ(1階)



離れ(大型乾燥機有り)