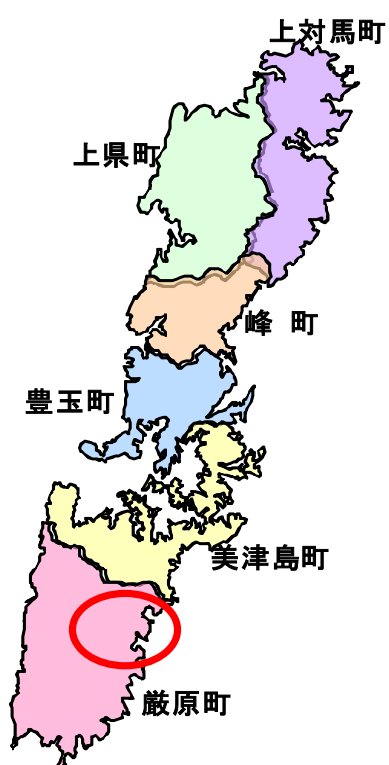


対馬市空き家バンク 登録No. 123 物件概要

物件の概要	内容	
所在地	厳原町田渕	
構造	木造瓦葺2階建て	
建築年	昭和62年	年
賃貸/売買	売買	
売買価格	150万	円
賃貸月額	-	円
敷金/礼金	-	円
延床面積	122.28	m <sup>2</sup>
土地面積	153.61	m <sup>2</sup>
補修の要否	現地要確認(床、畳等)	
風呂	灯油	
トイレ	洋式(汲み取り)	
水道	市水道	
電気	九州電力	
ガス	プロパン	
テレビ	CATV引込工事済	
携帯電話電波	3大キャリア対応	
付帯物件	-	
駐車場	有	
交通(車で)	対馬空港25分/厳原港5分	
周辺環境	①対馬市役所: 約0.7km ②対馬病院: 約11.5km ③最寄りバス停: 約0.5km ④スーパーマーケット: 約0.45km	⑤保育所(最寄): 約0.13km ⑥厳原小学校: 約0.7km ⑦厳原中学校: 約2.1km ⑧対馬高校: 約1.5km
その他特記事項	・厳原町の中心街に立地しており、アクセス良好！ ・家財道具撤去済	

◎外観・間取り



※現状優先となります。



**2F**





外観（側面）



玄関



和室6畳（1階）



和室6畳（1階）



和室6畳（1階）

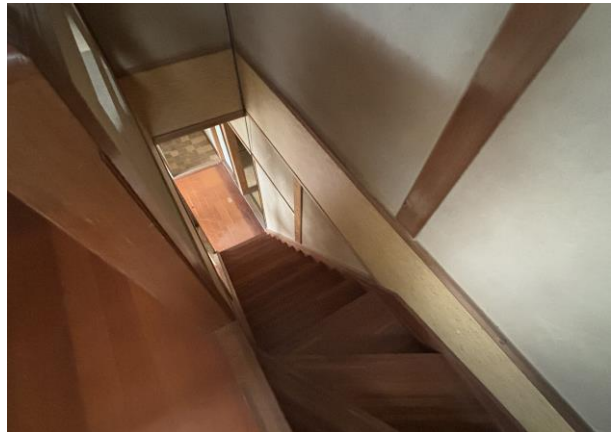


和室6畳（2階）





洋室（2階）



階 段



キッチン（1階）



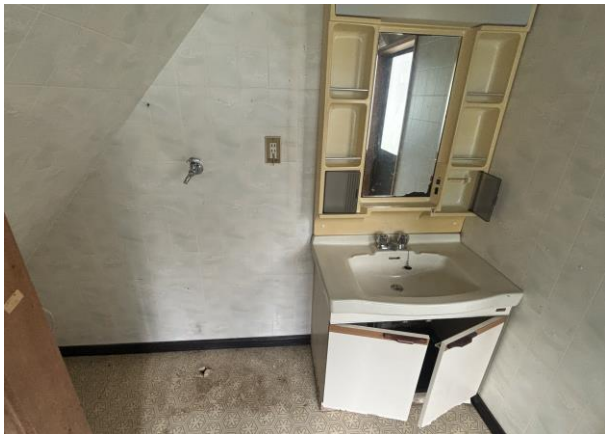
キッチン（2階）



トイレ（1階）



トイレ（2階）



洗濯機置き場+洗面台（1階）



洗面台（2階）



浴室



車庫