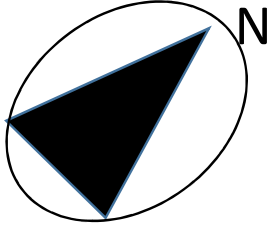


対馬市空き家バンク 登録No. 91 物件概要

物件の概要	内容	
所在地	対馬市厳原町久根田舎	
構造	木造瓦葺平屋建	
建築年	平成3	年
賃貸/売買	賃貸	
売買価格	-	円
賃貸月額	3.5万	円
賃貸権利金	0	円
延床面積	161.98	m ²
土地面積	337.19	m ²
補修の要否	要確認（ガス給湯器）	
風呂	ガス	
トイレ	洋式（汲み取り）	
水道	市水道	
電気	九州電力	
ガス	プロパン	
テレビ	CATV引込工事済	
携帯電話電波	3大キャリア対応	
付帯物件	離れ	
駐車場	有	
交通（車で）	対馬空港60分/厳原港40分	
周辺環境	①対馬市役所出張所:9.5km ②久根出張診療所：約0.2km ③最寄りバス停：約0.1km ④商店（最寄り）：約0.2km	⑤保育所（最寄）：約23km ⑥金田小学校：約16.5km ⑦厳原中学校：約23.4km ⑧対馬高校：約23.8km
その他特記事項	<ul style="list-style-type: none"> ・ 賃貸で入居後に売却も可能です。 ・ 金額については相談に応じます。 ・ 近くの畑で耕作が可能です。（徒歩1分） ・ 修繕は入居者負担となります。 	

◎間取り





外観



外観



和室



和室



和室



和室



洗面所



廊下



脱衣所



トイレ



浴室



脱衣所・洗面所



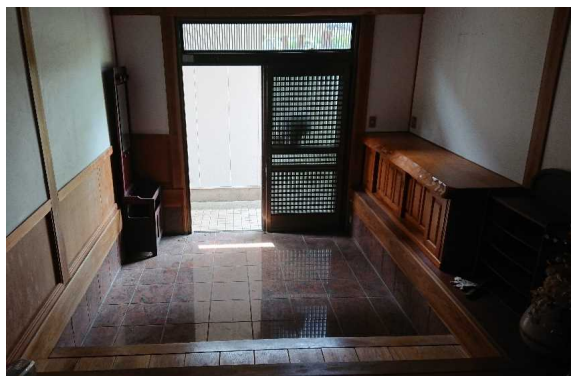
洗濯機置場



台所



台所



玄関



玄関



玄関ホール



離れ



井戸

夏は冷たい水が出てスイカなどを冷やすのに便利です。



屋外水道
魚さばきなどにどうぞ。