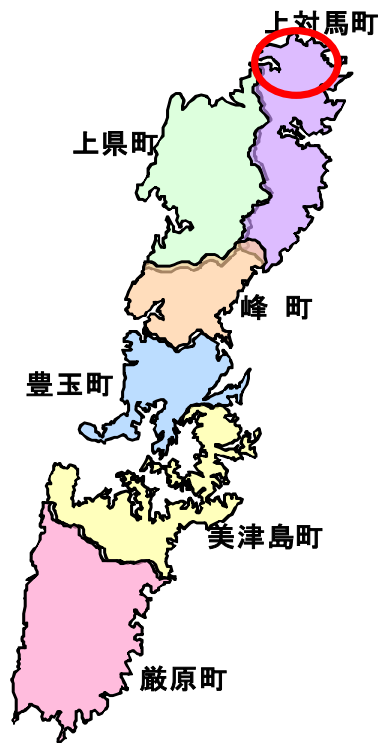


対馬市空き家バンク 登録No. 113 物件概要

物件の概要	内容	
所在地	上対馬町鰐浦	
構造	鉄筋コンクリート・木造瓦葺2階建て	
建築年	昭和63	年
賃貸/売買	賃貸・売買	
売買価格	1300万	円
賃貸月額	7.0万円	円
敷金/礼金	7.0万円	円
延床面積	208.94	m <sup>2</sup>
土地面積	468.31	m <sup>2</sup>
補修の要否	不要	
風呂	灯油	
トイレ	洋式(汲み取り)	
水道	市水道	
電気	九州電力	
ガス	プロパン	
テレビ	CATV引込工事済	
携帯電話電波	3大キャリア対応	
付帯物件	-	
駐車場	有(複数台可能)	
交通(車で)	対馬空港90分/比田勝港15分	
周辺環境	①上対馬振興部: 約7.0km ②上対馬病院: 約7.2km ③最寄りバス停: 約0.26km ④スーパーマーケット: 約4.1km	⑤保育所(最寄): 約7.2km ⑥豊小学校: 約3.5km ⑦比田勝中学校: 約7.2km ⑧上対馬高校: 約4.6km
その他特記事項	室内も綺麗に管理されており、即入居可能な物件です！ 価格については相談に応じます。 2階バルコニーは、防水加工を行っているため火器の取り扱いには注意が必要となります。	

◎外観・間取り



※現状優先となります。

# 1F



# 2F





玄関



和室 (1階)



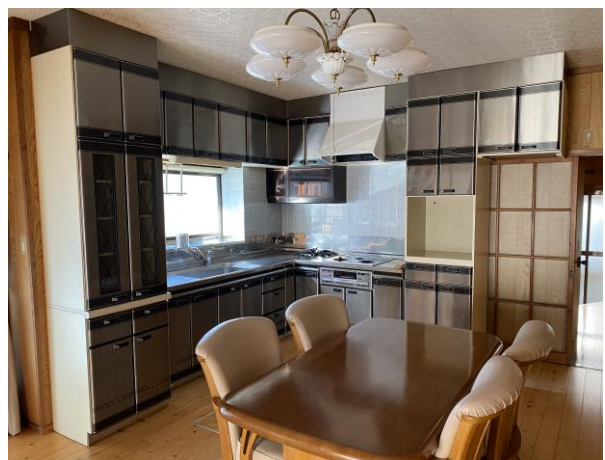
和室 (1階)



和室 (1階)



和室 (1階)



キッチン





浴室



トイレ (1階)



洗面台 (1階)



洋室 (2階)



洋室 (2階)



和室 (2階)



洋室 (2階)



トイレ+洗面台



多目的スペース (洗濯干し場)



階段部分



屋根裏収納



バルコニー