

## 雞知中男女とも準優勝

11月10日、諫早市のトランスコスモスタジアム長崎を発着点とする男子第64回、女子第39回長崎県中学校総合体育大会駅伝競走大会（男子6区間、女子5区間）が行われ、雞知中が男女ともに準優勝という輝かしい成績を残しました。

また大船越中（男子）は6位、厳原中（女子）は26位とそれぞれ健闘しました。

雞知中男女は、12月3日に沖縄県で行われた九州大会に出場し男子8位、女子10位と健闘しました。

### 【長崎県大会の結果】（敬称略）

#### ◎男子

準優勝 雞知中 1時間3分03秒  
区間賞 4区 山口裕輝（1年）9分30秒

#### ◎女子

準優勝 雞知中 42分50秒  
区間賞 3区 原 叶恋（1年）7分09秒  
4区 藤 らら（1年）6分59秒



## より速く、より熱く、より自分らしく

11月23日、峰総合運動公園陸上競技場を発着点とする第32回対馬小学生駅伝大会と第36回対馬ロードレース大会が行われました。

小学校駅伝では19チームが参加して行われ、LTC対馬が3年連続の優勝の栄冠に輝きました。主な結果は以下のとおりです。

### 【第32回対馬小学生駅伝大会】

1位 LTC対馬 32分28秒  
2位 久田小A 33分04秒  
3位 鶏鳴小A 33分21秒

### 【区間賞】（敬称略）

1区 藤島ことみ LTC対馬（5年）5分28秒  
2区 俵 充輝 LTC対馬（6年）5分13秒  
3区 岩田 紋寧 鶏鳴小A（6年）5分19秒  
4区 日高 琢仁 鶏鳴小A（5年）5分24秒  
5区 楠原 ゆい LTC対馬（6年）5分42秒  
6区 庄司 煌翔 久田小A（6年）5分05秒



## 市役所インフォメーション

### 募 集

## 対馬づくり事業協同組合の組合員や組合で働く従業員を募集します

業種ごとの繁忙期などに応じて複数の事業者にも労働者派遣を行う対馬づくり事業協同組合が令和4年3月に設立しました。

現在17の事業者が加盟しておりますが、さらなる組合の活用を図るため組合に参画する事業者を継続して募集しています。また、組合において派遣社員として働く従業員も併せて募集しています。

対 象 組合員：市内に事業所を有する事業者（個人事業主を含む）

従業員：市内に住所を有するもの（これから住所を移すUIターン者を含む）

問い合わせ 対馬づくり事業協同組合事務局 ☎0920(86)3822  
しまの力創生課 ☎0920(53)6111

## 令和5年度「幼稚園・こども園・保育所（園）・へき地保育所の入園児」を募集します

令和5年4月1日から新たに幼稚園・こども園・保育所（園）・へき地保育所の入園を希望される方は、市から支給認定を受ける必要がありますので、受付期間内に申し込み手続きを行ってください。

**申込期間 令和5年1月4日(水)～1月20日(金)**  
**申 込 先 各施設または各問い合わせ窓口**



支給認定は、子どもの年齢や保育の必要性に応じて3つの区分に分けられます。

1号認定(教育標準時間認定)	満3歳以上で幼稚園教育を希望される場合
2号認定(保育認定)	満3歳以上で「保育を必要とする事由」に該当し、保育を希望される場合
3号認定(保育認定)	満3歳未満で「保育を必要とする事由」に該当し、保育を希望される場合

※保育を必要とする事由とは、保護者の就労、疾病・障がい、産前産後、同居親族の介護、災害復旧、求職活動および就学などが上げられます。

### 幼稚園・こども園（幼稚園部）の定員・連絡先

施 設 名	定 員
巖原幼稚園 ☎0920(52)0134	105人
鶏鳴幼稚園 ☎0920(54)2366	105人
比田勝こども園(1号認定) ☎0920(86)2238	54人



問い合わせ(申込先)

学校教育課 ☎0920(88)2001  
 南地区教育事務所 ☎0920(52)8855  
 北地区教育事務所 ☎0920(86)3052

### こども園（保育園部）・保育所（園）・へき地保育所の定員・連絡先

施 設 名	定 員	施 設 名	定 員
比田勝こども園(2号・3号認定) ☎0920(86)2238	61人	佐賀保育所 ☎0920(82)0049	40人
親愛こども園 ☎0920(52)1183	160人	仁田保育所 ☎0920(85)0504	40人
巖原南保育園 ☎0920(52)2299	230人	佐須奈保育所 ☎0920(84)2112	40人
雞知保育所 ☎0920(54)2343	143人	佐須へき地保育所 ☎0920(56)0147	30人
豊玉南保育所 ☎0920(59)0435	40人	大船越へき地保育所 ☎0920(54)2824	45人
三根保育所 ☎0920(83)0179	40人	仁位へき地保育所 ☎0920(58)1518	70人

問い合わせ(申込先)

こども未来課 ☎0920(58)1117 美津島行政サービスセンター ☎0920(54)2271  
 南福祉保健センター ☎0920(53)6111 上県行政サービスセンター ☎0920(84)2311  
 北地区教育事務所(比田勝こども園) ☎0920(86)3052

## 民生委員・児童委員と主任児童委員が改選されました

12月1日（木）に豊玉町の対馬市公会堂において、対馬市民生委員・児童委員委嘱状伝達式が開催され、民生委員・児童委員および主任児童委員124人が改選され、厚生労働大臣の委嘱状が市長から伝達されました。

任期は令和4年12月1日から令和7年11月30日までの3年間です。

### 民生委員・児童委員とは

民生委員法に基づき住民の立場に立って相談に応じたり、一人暮らしの高齢者や障がい者などの訪問、相談など住民が安心して暮らせるよう支援を行うことを任務とする民間の奉仕者で、児童委員も兼ねます。

### 主任児童委員とは

児童福祉に関する問題を専門的に担当する児童委員で、児童福祉関係機関や児童委員との連絡調整を密にし、民生委員・児童委員の活動に対する援助・協力を行います。



### 厳原町

氏名	担当地区
毛越文男	曲
古瀬宙	小浦
八坂一義	南室
原田初見	阿須
永留幸子	棧原(国道西側)
阿比留信圭	棧原(国道東側)
竹本鈴	宮谷(西側)
黒岩芳之	宮谷(東側)
篠田恵美子	日吉(南側)
(※未決定)	日吉(北側)
梅野廣美	天道茂
原田秀信	中村
小山満信	今屋敷(県道西側)
上野美智子	今屋敷(県道東側)
阿比留亀	田淵(川端側)
宅野祐子	田淵(野良側)
(※未決定)	大手橋(茶屋町周辺)
作元功照	大手橋(野良側)
來徳登喜子	国分(県道東側)
(※未決定)	国分(県道西側)
古屋新八	久田道(北側)
小宮和子	久田道(春田屋敷南)
森谷正文	久田(白子)
田中いつ子	久田(白子・堀田)
西山やちよ	久田(県道南側)
二宮千枝	久田(県道北側)
平間芳博	尾浦
平間勝博	安神
野中和代	久和
庄司幹雄	与良内院・豆酸内院
阿比留勝次	内山・桃木
主藤繁明	豆酸(1・2)
太田鳳祥	豆酸(3・6)
阿比留計利	豆酸(4・5)
(※未決定)	豆酸(7・8・9)
近藤栄	浅藻

永尾佐登志	豆酸瀬
高松茂人	佐須瀬
長瀬円	阿連
増田敬一	小茂田・小茂田浜
斉藤良子	床谷・下原・櫻根
西山彩香	椎根・椎根浜
木屋むつ子	日掛・上山
熊本京子	上棚
内山敏雄	久根田舎
齋藤傳治	久根浜
安田親男	主任児童委員
上原綾美	主任児童委員
扇小百合	主任児童委員

### 美津島町

氏名	担当地区
俵二三昭	焼松・上の町第1・上の町第2
佐伯巧	中の町・日向・本町・住吉・日の出・宮の下
(※未決定)	瀬原第1
松尾龍典	瀬原第2・樽ヶ浜
佐藤正信	大浜・高浜
内田洋	西高浜
梅野利保	根緒
平松ツルヨ	洲藻
佐伯耕一	箕形
阿比留秀一	吹崎
神宮喜仁	加志
浦瀬恵	今里
小島克喜	尾崎
松尾正剛	竹敷・黒瀬・屋ヶ浦
(※未決定)	大船越
近藤正利	緒方・平瀬原
小島博實	久須保・女護島
小島岩樹	犬吠・玉調・島山
山川樹志	大山
浦瀬政勝	小船越・芦浦
小茂田百合子	賀谷
印束正登	濃部

勝見辰義	元鴨居瀬・新鴨居瀬・長手・鴨居瀬住吉・磯浦飛渡
岡山英嗣	赤島
澁江龍也	主任児童委員
豊田涼子	主任児童委員

### 豊玉町

氏名	担当地区
築城尋雄	仁位(上)
仁位孝良	仁位(下)
山田真理子	佐志賀・糸瀬・嵯峨・貝謝
齋藤和美	和板・鑓川・横浦
(※未決定)	見世浦・塩浜
築城敬子	千尋藻
長里正敏	曾・位之端
平江俊哉	卯麦・佐保
阿比留義範	貝口・東加藤
小山廣之	水崎・加志々
中庭実恵子	唐洲・廻
中嶋武美	志多浦・大綱
村瀬整治	小綱・銘
(※未決定)	田
原田順子	主任児童委員
古藤直美	主任児童委員

### 峰町

氏名	担当地区
梅野恵子	三根上・三根下
村瀬和生	三根田志・三根浜・津柳
平山仁温	木坂・青海・狩尾
薦田万州生	吉田・賀佐
青木掉磨	櫛
山城恵	佐賀(西)
双須軍治	佐賀(東)
岡野利雄	志多賀・志越
多田仁美	主任児童委員
田中洋子	主任児童委員

## 上 県 町

氏 名	担当地区
阿比留 國 治	松ヶ崎・浜町・土井奈・特養 (※未決定) 西津屋・上町・下町
庄 司 美喜恵	本元町・太鼓町
青 柳 宏 一	三軒屋・大地
原 昌 明	深山・仁田ノ内・中山 (※未決定) 恵古・井口
平 山 春 野	友谷・湊
古 谷 静 子	田ノ浜・志多留・伊奈
原 田 重 代	越高・御園・犬ヶ浦
宮 原 千 秋	瀬田一・瀬田二 (※未決定) 檉滝・越ノ坂
春 田 加 代	飼所

早 田 真 路 鹿見  
多 田 幸 喜 久原・女連  
春日亀 清 主任児童委員  
板 島 千代香 主任児童委員

## 上対馬町

氏 名	担当地区
大 浦 真知子	河内・大浦
宮 原 公 明	鱈浦
八 島 倍 文	豊
木 寺 和 美	泉
古 場 公 章	西泊
春 田 幸 子	古里1
古 里 英 司	古里2

菅 野 敬 子 比田勝1  
山 岡 祐 子 比田勝2  
古 藤 周 司 比田勝3  
(※未決定) 網代  
武 末 三智子 富浦・津和・唐舟志  
庄 司 良 一 浜久須・玖須・大增  
阿比留 文 博 舟志・五根緒  
花 田 親 茂木・琴  
角 井 美智子 芦見  
山 本 祐 介 一重  
(※未決定) 小鹿  
江 藤 幸 治 主任児童委員  
木 寺 淳 美 主任児童委員

問い合わせ 福祉課 ☎0920(58)1119

## 肥料価格高騰分を助成します

対馬市肥料価格高騰対策事業として、新型コロナウイルス感染症、化学肥料の価格高騰により影響を受けている農業者などに対して、経営維持のため支援を行います。

**支援対象者** 令和4年7月1日から令和5年2月15日までの期間、肥料（市内で生産された堆肥を除く）を50,000円以上購入した農業者など

**支援金額** 肥料価格高騰分相当額

**申請方法** 対馬市ホームページならびに対馬農業協同組合本店、各支店および事業所、対馬市役所農林しいたけ課、各振興部および各行政サービスセンターに設置の申請書に記入し、上記期間内に肥料を購入したことがわかる領収書およびレシートを添付のうえ申請ください。

**申請期限** 令和5年2月28日（火）

**提出先** 対馬農業協同組合本店、各支店および事業所

**問い合わせ** 農林しいたけ課 ☎0920(53)6111  
対馬農業協同組合本店 ☎0920(52)1116

## 避難所運営ゲームHUG（ハグ）の研修を開催します

受講無料 要申込

男女共同参画の観点から避難所運営のリアルを体験する研修を開催します。

**と き** 令和5年1月27日（金）14:00～16:00

**内 容** 避難者の情報が書かれたカードを避難所に見立てた平面図にどれだけ適切に配置できるか、避難所で起こる様々な出来事にどう対応していくかを、男女共同参画の観点から模擬体験することができるカードゲームです。6人1グループで、講師がオンラインでアドバイスをを行います。

**対 象** どなたでも参加可能です。

**定 員** 20人

**と ころ** 市役所蔵原庁舎別館大会議室

**申込期限** 令和5年1月13日（金）

**申込方法** 電話またはFaxでお申込みください。



詳しくはこちら



**問い合わせ** 総務課 ☎0920(53)6111 Fax 0920(53)6112  
(申込先)



## 令和5年度 対馬市建設工事・建設関連（コンサルタント）・物品・役務の提供等の入札参加資格申請書審査を実施します



- 資格**
- ①「工事並びに工事に関する調査、設計及び測量業務の契約に係る競争入札に参加しようとする方の資格等を定める要綱（※1）」に規定する資格を有する方
  - ②「物品の製造の請負、買入れ、修繕及び借入れ並びに役務の提供等の契約に係る競争入札に参加しようとする方の資格等を定める要綱（※1）」に規定する資格を有する方
- （※1）要綱については、対馬市ホームページをご覧ください。

**受付場所・時間** 対馬市役所蔵原庁舎4階 財政課 9:00～12:00、13:00～17:00

**資格の有効期間** 工事、コンサル、物品・役務：令和5年4月1日から令和6年3月31日までの1年間

**申請書様式** 対馬市独自の様式による

**実施要領** ①対馬市ホームページからダウンロード

②財政課、美津島行政サービスセンター、中対馬振興部地域振興課、峰行政サービスセンター、上県行政サービスセンター、上対馬振興部地域振興課の窓口で交付

**申請期間** ①工事、コンサル、物品・役務を新規で申請する場合  
令和4年12月19日（月）～令和5年1月30日（月）

②コンサル、物品・役務を更新手続きする場合  
令和4年12月19日（月）～令和5年2月17日（金）

※昨年度の申請を行い、入札参加資格認定を受けている方となります。

**申請方法** 必要書類を揃えて持参または郵送により提出してください。（持参の方は、下記の受付日をお願いします。）

〈持参の場合の受付日〉

	令和5年	日	月	火	水	木	金	土
指定日カレンダー	商号の頭文字				1月4日 審査休み	1月5日 審査休み	1月6日 審査休み	1月7日 審査休み
	商号の頭文字	1月8日 審査休み	1月9日 審査休み	1月10日 審査休み	1月11日 ア行	1月12日 カ行	1月13日 サ行	1月14日 審査休み
	商号の頭文字	1月15日 審査休み	1月16日 タ行	1月17日 審査休み	1月18日 ナ行	1月19日 ハ行	1月20日 マ行	1月21日 審査休み
	商号の頭文字	1月22日 審査休み	1月23日 ヤ行	1月24日 審査休み	1月25日 ラ・ワ行	1月26日 予備日	1月27日 予備日	1月28日 審査休み
	商号の頭文字	1月29日 審査休み	1月30日 予備日					

※郵送により申請される場合は、指定日でなくても受付期間中であれば審査を行います。

※持参により申請される場合は、窓口での混雑を避けるために可能な限り商号の頭文字により指定された日に申請をお願いします。

問い合わせ 財政課 ☎0920(53)6111

## 令和5年度から薪ストーブ購入・設置費用に対して補助します

令和5年4月1日から、脱炭素（ゼロカーボン）社会の構築、地域循環経済（サーキュラー・エコノミー）の実現、再生可能エネルギーの利用・促進のため、森林環境譲与税を活用して、薪ストーブの購入・設置費用に対して補助します。購入・設置を検討されている方は下記までご相談ください。

**補助対象** 薪ストーブの購入・設置をする住宅・事業所（作業場）

**補助条件** (1) 2次燃焼以上のシステムを有していること (2) 2重煙突であること

(3) 購入する薪ストーブが未使用品であること (4) 令和5年度内に購入・設置を完了すること

**補助額(率)** 薪ストーブの購入・設置に関する経費の1/2以内（補助上限40万円）



問い合わせ 農林しいたけ課 ☎0920(53)6111

# 水道管の凍結・破裂を予防しましょう

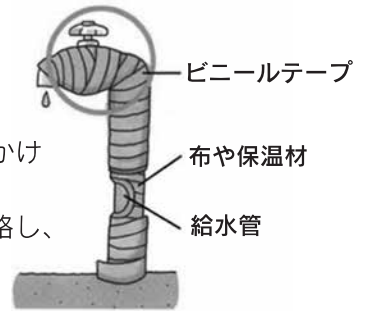
寒波により水道管の凍結や破裂が発生しております。復旧活動にも限界があり長時間にわたり支障を及ぼす可能性があります。氷点下の続く日など事前に凍結を予防することが非常に大切です。

## ○予防策

- ①露出した水道管を保温材（発砲スチロールや段ボール）を用いて保護する。
- ②少量の水を出し続ける。

## ○凍結・破裂してしまった場合

- ①自然解凍を待つか、40℃から50℃の温水を凍結部分にタオルなどの上からかけてください。
- ②破裂した場合は、すぐに止水栓を閉めて下記の指定給水装置工事業者に連絡し、修理を依頼してください。



## 対馬市水道局指定給水装置工事業者一覧

(令和4年11月1日現在)

工事業者名	所在地	連絡先
<b>厳原町</b>		
(有)旭建設	阿連390	(56)1211
阿比留武設備	久田596-5	(52)3086
エレショップとだ	宮谷80-2	(52)0079
(有)扇設備	久田54	(52)2179
(同)亀信電気水道	中村569	(52)2369
小島設備	小浦117-82	(52)3283
コンストラクトICHI	久田457	090(8415)1457
タップスアビル	北里108-2	(52)5858
対馬工務店	南室60-2	(52)3409
つばき電器	豆酸1985	(57)0796
はちや管工店	豆酸1985	(57)0457
ホマレ電業(株)	棧原40-2	(52)5514
(有)ホリタ建設	下原459	(56)0037
美島産業(株)	宮谷70	(52)2148
(有)三重建設	棧原48-15	(52)5501
(有)山工	豆酸瀬232	(57)1143
吉田設備	中村594	(52)3034
<b>美津島町</b>		
(有)クリーンかみしま	久須保791-3	(54)3354
(株)シー・アイ・シー・みつしま	雞知甲738-1	(54)2141
(有)修行設備	雞知乙522-2	(54)3214
(株)早田組	雞知乙481-9	(54)2063
(有)橘建設	今里164	(53)2200
対馬修理センター	大船越463-1	(54)3422
(有)対馬ビルサービス	根緒468-80	(52)3524
電工組	雞知甲328	(54)4021
(有)西山設備	今里141	(53)2207
(有)畑島設備	雞知甲1254	(54)2254
(同)松電	久須保557-46	090(1514)3741
(株)八興電設	根緒63-2	(54)2657
(株)ライフ工業	大山749-6	(55)9595

工事業者名	所在地	連絡先
<b>豊玉町</b>		
(株)梅野組	曾626	(58)0370
浦郷設備	仁位1230	(58)1150
田中設備	仁位1230	(58)0001
対馬水道設備	横浦113-16	(58)1245
ツチダ住建(株)	仁位659	(58)1257
(株)中村建設	仁位554-1	(58)0515
原野電気工事店	唐洲325-18	(59)0076
タカラサン開発	田886-1	(58)0845
村瀬水道土木(有)	仁位1234-4	(58)0206
<b>峰町</b>		
(株)中原建設	吉田186-1	(83)0611
(株)兵頭	佐賀478	(82)0032
峰友建設(有)	三根446-1	(83)0224
<b>上県町</b>		
(株)イチケン	飼所870	(85)1050
(株)昭大建設	飼所823	(85)0238
(有)シマイ	佐護東里110-1	(84)5700
(有)誠進	飼所913	(85)0145
<b>上対馬町</b>		
姉川建築	小鹿5	(87)0273
(株)大浦水道土木	古里440-2	(86)3051
大島電化サービス	比田勝839-4	(86)2231
古藤電器サービス	比田勝654-2	(86)3910
(有)坂田総合設備	浜久須432-1	(86)3404
(株)清陽	比田勝981-3	(86)2012
立花興業所	泉1634-5	(86)3173
立花冷熱サービス	泉636-4	(86)4107
ライフベース(株)	大浦59-1	(86)2721
畑島住宅設備	比田勝888-5	(86)2148

## 問い合わせ

- 厳原町：水道局水道課 ☎0920(52)0943
- 美津島町：美津島行政サービスセンター ☎0920(54)2271
- 豊玉町：中対馬振興部 住民生活課 ☎0920(58)1111
- 峰町：峰行政サービスセンター ☎0920(83)0301
- 上県町：上県行政サービスセンター ☎0920(84)2311
- 上対馬町：上対馬振興部 住民生活課 ☎0920(86)3112

## 【注意】

- ①予防の際に使用された水道料金は使用者さまの負担となります。
- ②破裂した場合の修理に関する費用は所有者さま・使用者さま負担となります。

## マイナンバーカードの健康保険証一体化に関するご質問について

デジタル庁に寄せられたマイナンバーカードと健康保険証との一体化に関する質問・疑問についての回答をお知らせします。（デジタル庁HPより）



- Q1** マイナンバーカードと健康保険証を一体化し、紙の健康保険証を2024年秋をめどに廃止すると聞きました。マイナンバーカードの取得は任意だと思っておりましたが、必ず作らなければいけないのでしょうか。施設に入所している高齢者などマイナンバーカードを取得できない者は保険診療を受けることができなくなるのですか。
- A1** マイナンバーカードは、国民の申請に基づき交付されるものであり、この点を変更するものではありません。また、今までと変わりなく保険診療を受けることができます。従来の保険証ではなく、マイナンバーカード1枚で受診していただくことで、これまでできなかった、診療記録などをその場で引き出すことができるようになり、データに基づいたより良い医療を受けられるようになります。このため、デジタル庁・総務省中心に、全力をあげて、施設に入所している方も含め、すべての方がマイナンバーカードを持ちうるように努めてまいります。なお、紛失など例外的な事情により、手元にマイナンバーカードがない方が保険診療などを受ける際の手続については、今後、関係府省と、別途検討を進めてまいります。
- Q2** マイナンバーカードと健康保険証を一体化し、紙の健康保険証を2024年秋をめどに廃止すると聞きました。マイナンバーカードを健康保険証として使える医療機関も少なく、従来の健康保険証よりも診療報酬が高くなると聞きましたが本当ですか。
- A2** 現在、保険証利用に必要な顔認証付きカードリーダーなど（オンライン資格確認等システム）の設置が進んでおり、2023年4月からは、全ての医療機関・薬局において、マイナンバーカード保険証を利用して受診ができるようになります。なお、マイナンバーカード保険証を利用した際の自己負担額は、2022年10月より改定されています。医療機関で、マイナンバーカードを保険証利用した場合は初診料6円、従来の保険証で受診した場合などは初診料12円の負担となり、マイナンバーカード保険証を利用した方の費用負担が余計にかかるということはありません。
- Q3** マイナンバーカードは、当初「他人に見せないようにし、大切に保管しましょう」と聞いた気がします。カードを使った便利なサービスがあると聞いていますが、持ち歩いてもいいものなのでしょうか。
- A3** 今後、マイナンバーカードを利用する便利なサービスが増えていきます。マイナンバーカードは、持ち歩いて使ってください。持ち歩く時に気を付けていただく点は、銀行のキャッシュカードやクレジットカードなどと同じです。万が一落としたり無くしたりした場合は、24時間365日フリーダイヤルで受け付けておりますので、利用を一時停止してください。なお、落としたカードの方も、パスワードを知らなければ何も使えませんし、ICチップの中を無理やり読み込もうとすればチップが自動的に壊れる仕組みとなっておりますので、悪用することもできません。ご安心ください。

マイナンバーに関するお問い合わせ ☎0120(95)0178 ※平日：9:30～20:00、土日祝：9:30～17:30

※マイナンバーカードの紛失、盗難などによる一時利用停止については、24時間365日受け付けます。

詳細は、デジタル庁HP「よくある質問：健康保険証との一体化に関する質問について」

(<https://www.digital.go.jp/policies/mynumber/faq-insurance-card/>)

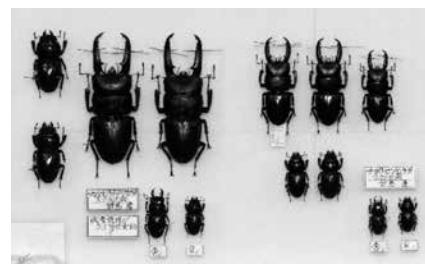


問い合わせ デジタル推進課 ☎0920(53)6111

## 「相浦正信コレクション展」終了のお知らせ

対馬博物館で開催中の「相浦正信コレクション展」は1月15日（日）をもって終了します。無料でご覧になれますので、ぜひお越しください。

問い合わせ 対馬博物館 ☎0920(53)5100



ツシマヒラタとチョウセンヒラタ（展示品より）

## お知らせ

### すてきな愛の贈り物「はたちの献血」

令和5年1月1日から2月28日までの2か月間「はたちの献血」キャンペーンが実施されます。献血は、たくさんの人の善意によって支えられ、一人一人の温かな心が多く尊い命を救っています。

「はたちの献血」キャンペーンでは、はたちの方に限らず、幅広い世代の方にご協力をお願いします。なお、対馬市では、例年5月と11月に献血バスによる献血を実施しています。皆様の献血に対する温かなご支援と積極的なご参加をお願いします。



#### 問い合わせ

いきいき健康課 ☎0920(52)4888  
対馬保健所衛生環境課 ☎0920(52)0166

### 「障がい者のお仕事相談会」を実施します

**相談無料 予約不要**

障がいのある方やそのご家族、または雇用を検討している企業などを対象とした相談会を実施します。

と き		と ころ
1月20日(金)	13:00～17:00	美津島文化会館
2月17日(金)	10:30～15:30	対馬市交流センター
3月14日(火)	10:30～15:30	上対馬行政サービスセンター

問い合わせ 対馬障害者就業・生活支援センター  
☎0920(52)6911  
福祉課 ☎0920(58)1119

### 健康づくり抽選会へのご応募ありがとうございました（国民健康保険からのお知らせ）

12月5日に厳正に抽選させていただきました。当選者の方に賞品を発送しました。なお、抽選会の様子は年内に対馬市CATVにおいて放送を予定しています。



来年度も健康づくり抽選会を予定していますので、特定健診はお早めに受診され、ぜひご応募ください。

問い合わせ いきいき健康課 ☎0920(52)4888

年末年始のごみ収集および対馬クリーンセンターなどへのごみの持ち込みについてお知らせします

#### ○ごみ収集

一斉休止期間

12月30日（金）から1月3日（火）まで

\*各地区ごとの年末最後の収集日、年始最初の収集日はごみ収集カレンダーでご確認ください。



#### ○ごみ持ち込み（開所日時）

	対馬クリーンセンター	中部中継所 北部中継所
12月23日 金	9:00～17:00	9:00～17:00
12月24日 土	9:00～16:00	休
12月25日 日	9:00～16:00	休
12月26日 月	9:00～17:00	9:00～17:00
12月27日 火	9:00～17:00	9:00～17:00
12月28日 水	9:00～17:00	9:00～17:00
12月29日 木	9:00～16:00	9:00～16:00
12月30日 金	休	休
12月31日 土	休	休
1月1日 日	休	休
1月2日 月	休	休
1月3日 火	休	休
1月4日 水	9:00～17:00	9:00～17:00

問い合わせ 環境政策課 ☎0920(53)6111  
対馬クリーンセンター  
☎0920(52)3001

## イベント

### 万葉の和琴ワークショップを開催します

～みんなでミニ和琴を作成して

音だしにチャレンジ！～

**要申込 参加無料**

と き 令和5年2月26日（日）  
10:00～16:00

と ころ 対馬博物館体験学習室

内 容 ミニ和琴をつくってみよう！

申込人数 先着10組または定員が30人に達し次第締め切ります。

申込期限 令和5年1月31日（火）

申込方法 右記のQRコードか下記に

電話でお申し込みください。

問い合わせ 生涯学習課 ☎0920(88)2004

