

# 市役所インフォメーション

## お知らせ

### 「新しい市民の代表」が決まりました

任期満了に伴う対馬市議会議員一般選挙の投開票が5月16日に行われ、19人の市民の代表が決定しました。

対馬市議会議員一般選挙 投票結果		単位：人・%		
区分	男	女	計	
当日有権者数	11,975	12,538	24,513	
投票者数	9,093	9,506	18,599	
投票所での投票者数	6,196	6,215	12,411	
期日前投票者数	2,786	3,136	5,922	
不在者投票者数	111	155	266	
棄権者数	2,882	3,032	5,914	
投票率	75.93	75.82	75.87	



小島 徳重



陶山 荘太郎



作元 義文



糸瀬 雅之



黒田 昭雄



大浦 孝司



島居 真吾



脇本 啓喜



春田 新一



上野 洋次郎



船越 洋一



波田 政和



入江 有紀



初村 久藏



伊原 徹



小宮 教義



坂本 充弘



小田 昭人



神宮 保夫

(敬称略)

問い合わせ 選挙管理委員会 ☎0920(53)6111

## 合併処理浄化槽を設置される方には補助金が出ます

水環境や生活衛生向上のため、浄化槽を設置される方に、設置費用の一部を補助しています。詳しくは、下記までお問い合わせください。

人 槽	補助金額 (上限)
5人槽	498,000円
7人槽	621,000円
8人槽～10人槽	753,000円
11人槽以上	939,000円



問い合わせ 環境政策課 ☎0920(53)6111

## 市内イベントに関するお知らせ

新型コロナウイルス感染防止のため、以下のイベントへの対応についてお知らせします。

- 中 止……………地蔵盆・いさり火山笠まつり
- 延 期……………おっどん祭り（秋頃実施予定 ※新型コロナウイルス感染状況による。）
- 規模縮小……………対馬巖原港まつり（花火のみ実施 ※詳細は広報つしま7月号でお知らせします。）

## 子育て世帯生活支援特別給付金（ひとり親世帯分）を支給します

**対 象** (次のいずれかに該当する方)

①令和3年4月分の児童扶養手当が支給される方

⇒申請不要です。対象者には、5月18日（火）に指定口座へ振り込みましたのでご確認ください。

②公的年金など※1を受給しており、令和3年4月分の児童扶養手当の支給が全額停止される方※2

③新型コロナウイルス感染症の影響を受けて家計が急変するなど、収入が児童扶養手当を受給している方と同じ水準となっている方

⇒②、③の方は、給付金を受給するためには市役所窓口への申請手続きが必要です。

※1 遺族年金、障害年金、老齢年金、労災年金、遺族補償など

※2 既に児童扶養手当受給資格者として認定を受けている方だけでなく、児童扶養手当の申請をしていれば、令和3年4月分の児童扶養手当の支給が全部または一部停止されたと推測される方も対象

**給付額** 児童1人あたり一律5万円

**申請期限** 令和4年2月28日（月）まで

**問い合わせ** こども未来課 ☎0920(58)1117

## 人間ドック受診費用の一部を助成します



**助成額** 受診費用の2分の1（上限2万円）

**対 象** 40歳から74歳までの対馬市国民健康保険被保険者

**そ の 他**

- 令和3年度受診分に限ります。
- 結果が届くまで期間を要しますので早めの受診をお勧めします。
- 詳しくは、特定健康診査受診券に同封されたチラシをご覧ください。

**問い合わせ** いきいき健康課  
☎0920(52)4888

### 助成金振り込みまでの流れ

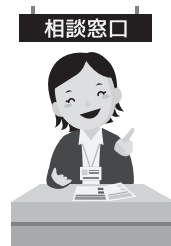
- ①医療機関に人間ドックの予約をしてください。
- ②市に事前申し込み（電話）をしてください。  
**事前申込期限** 令和4年2月28日（月）
- ③市から申請書類が届きます。
- ④人間ドックを受診してください。
- ⑤人間ドックの結果が届きます。
- ⑥結果と申請書類を市に提出してください。  
**提出期限** 令和4年3月25日（金）
- ⑦市から助成金が振り込まれます。

## 障害者相談員を紹介します

障害のある方の身近な相談役として、対馬市内では下表のとおり、身体障害者相談員と知的障害者相談員が活動しています。生活上の様々な相談や必要な制度を活用できるよう援助を行っていますので、お気軽にご相談ください。個別の連絡先については下記までお問い合わせください。

(令和3年4月1日現在)

区分	氏名	区分	氏名
身体障害者 相談員	森谷 正文	知的障害者 相談員	鍵本 妙子
	中山 里美		網代 恵利子
	沖中 君雄		北海 二三代
	阿比留 茂己		岡野 計政
	平山 良一		三原 叶也
	武末 伸夫		



**問い合わせ** 福祉課 ☎0920(58)1119

## 「ツシマヤマネコ基金」に多くの寄付をいただいております

対馬市では、ツシマヤマネコや自然環境を守っていくための取り組みを推進するため「ツシマヤマネコ基金」を設置し、市内外の方から毎年寄付をいただいております。

### 令和2年度中の寄付額

事業指定項目	件数	金額
1. ツシマヤマネコの保護および自然環境の保全に関する事業	43件	1,279,444円
2. 動植物の調査・研究に関する事業	3件	18,500円
3. 対馬市内の自然環境保護団体の活動推進に関する事業	0件	0円
4. 対馬の自然環境を普及啓発する事業	3件	86,070円
5. その他目的達成のために市長が必要と認める事業	5件	12,234円
ツシマヤマネコ基金預金利子		1,082円
計	54件	1,397,330円

### お名前の公表を承諾いただいた令和2年度寄付者の皆様（敬称略、五十音順）

#### 【個人】

浅石真紀子、海江田よう子、河野裕子、武藤智秀、谷水真理子、中村牧子、渡辺竜生

#### 【団体】

アシストインターナショナル株式会社、一般社団法人対馬観光物産協会、株式会社SNC  
株式会社神宮商店、株式会社キッズプロモーション、株式会社どうぶつ王国  
住友大阪セメント株式会社有志、対馬市職員労働組合、対馬グランドホテル  
対馬空港ターミナルビル株式会社、有限会社対馬ビルサービス、那須どうぶつ王国

#### 【募金箱】

対馬野生生物保護センター

#### 【ツシマヤマネコ寄付金付き自動販売機設置場所】

対馬市役所庁舎、対馬グランドホテル、対馬市交流センター、対馬やまねこ空港  
那須どうぶつ王国、福岡市動物園、湯多里ランドつしま



### 令和2年度は基金活用事業として、以下の2事業を実施しました

- ツシマヤマネコ交通事故防止柵設置工事 【541,200円】
- ヤマネコ交通事故防止ステッカー 【299,200円】

問い合わせ 自然共生課 ☎0920(53)6111

## STOP!DV(家庭内暴力)・児童虐待

外出規制や休業要請が行われる中での生活不安やストレスから、DV被害や児童虐待が懸念されています。もし、あなたの大切な人が悩んでいたら、ひとりで悩まず相談窓口があることを教えてあげてください。ひとりでは気付かなかった解決方法が、見つかるかもしれません。



【相談ナビダイヤル受付時間：月～金／9:00～17:45】

DVに関する相談 ☎#8008(はれれば)  
子どもの虐待に関する相談 ☎189※虐待通告は24時間365日対応

問い合わせ 対馬市男女共同参画推進懇話会事務局  
(総務課内) ☎0920(53)6111

## 令和3年度 男女共同参画週間 キャッチフレーズ



6月23日から29日は  
男女共同参画週間です。

# 給水装置に係る工事は「対馬市水道局指定給水装置工事事業者」に相談しましょう

1. 新築などで新しく水道を引くときや、増改築などにより蛇口を増やしたり、水道管を引き直したりするとき
2. 漏水など、敷地内の水道管を修繕するとき
3. 水道の口径を変更するとき
4. 家屋の取り壊しなどにより水道の使用を停止し、装置を取り外すとき ※取り壊し時も届出が必要です。

このような時は、対馬市水道局指定給水装置工事事業者へ依頼してください。工事などに必要な手続きも、皆さんに代わり全て行います。なお、敷地内の水道管などの給水装置は、所有者の責任で管理いただいています。修繕費用についても所有者負担となりますので、ご了承ください。

## 対馬市水道局指定給水装置工事事業者一覧 (令和3年5月31日現在)

工事事業者名	所在地	連絡先	工事事業者名	所在地	連絡先
<b>巖原町</b>			<b>豊玉町</b>		
(有)旭建設	阿連390	(56) 1211	(株)梅野組	曾626	(58) 0370
阿比留武設備	久田596-5	(52) 3086	浦郷設備	仁位1230	(58) 1150
エレショップとだ	宮谷80-2	(52) 0079	田中設備	仁位1230	(58) 0001
(有)扇設備	久田54	(52) 2179	対馬水道設備	横浦113-16	(58) 1245
朽木電気工事店	中村569	(52) 2369	ツチダ住建(株)	仁位659	(58) 1257
コジマ住設	久田646-3	090(4356)6614	(株)中村建設	仁位554-1	(58) 0515
小島設備	小浦117-82	(52) 3283	原野電気工事店	唐洲325-18	(59) 0076
コンストラクトICHI	久田360-2	090(8415)1457	タカラサン開発	田886-1	(58) 0845
秀大工業	東里36-8	(52) 3515	村瀬水道土木(有)	仁位1234-4	(58) 0206
タップスアビル	北里108-2	(52) 5858	<b>峰町</b>		
対馬工務店	南室60-2	(52) 3409	田中水道浄化槽設備	佐賀444	(82) 0037
つばき電器	豆酸1985	(57) 0796	(株)中原建設	吉田186-1	(83) 0611
はちや管工店	豆酸1985	(57) 0457	(株)兵頭	佐賀478	(82) 0032
ホマレ電業(株)	棧原40-2	(52) 5514	峰友建設(有)	三根446-1	(83) 0224
(有)ホリタ建設	下原459	(56) 0037	<b>上県町</b>		
(有)三重建設	棧原48-15	(52) 5501	(株)イチケン	飼所870	(85) 1050
(有)山工	豆酸瀬232	(57) 1143	(株)昭大建設	飼所823	(85) 0238
吉田設備	中村594	(52) 3034	(有)シマイ	佐護東里110-1	(84) 5700
<b>美津島町</b>			(有)誠進	飼所913	(85) 0145
(有)クリーンかみしま	久須保791	(54) 4188	(株)三槻組	犬ヶ浦317-2	(85) 0208
(株)シー・アイ・シー・みつしま	雞知甲738-1	(54) 2141	<b>上対馬町</b>		
(有)修行設備	雞知乙522-2	(54) 3214	姉川建築	小鹿5	(87) 0273
(株)早田組	雞知乙481-9	(54) 2063	(株)大浦水道土木	古里440-2	(86) 3051
(有)橋建設	今里164	(53) 2200	大島電化サービス	比田勝839-4	(86) 2231
対馬修理センター	大船越463-1	(54) 3422	(有)坂田総合設備	浜久須432-1	(86) 3404
(有)対馬ビルサービス	根緒468-80	(52) 3524	(株)清陽	比田勝981-3	(86) 2012
電工組	雞知甲328	(54) 4021	立花興業所	泉1634-5	(86) 3173
(有)西山設備	今里141	(53) 2207	立花冷熱サービス	泉636-4	(86) 4107
(有)畑島設備	雞知甲1254	(54) 2254	ライフベース(株)	大浦59-1	(86) 2721
(株)八興電設	根緒63-2	(54) 2657	畑島プロパン商会	比田勝888	(86) 2148
(株)ライフ工業	大山749-6	(55) 9595			

### 水を大切にしましょう!

「水」は毎日の生活に欠かすことができない大切な「宝」です。快適で豊かな暮らしを支える水は一日として欠かすことはできません。蛇口をひねれば、必要な時に必要なだけ使える水道水ですが、水も限られた資源のひとつです。限りある水を有効に利用し、日々の暮らしをより豊かなものとするために、一人一人が大切に利用する習慣を身につけましょう。

## お知らせ

### 一般不妊・不育症・特定不妊治療費助成事業の対象者が拡大されました

不妊・不育治療を受けられるご夫婦の経済的・精神的負担軽減を図るため、令和2年5月1日から治療費の助成を行っています。令和3年1月1日以降に終了した治療の助成については、所得制限がなくなり、事実婚夫婦も対象となりますのでご活用ください。



助成の対象となる方や助成額、申請方法等については、下記までお問い合わせください。

#### 一般不妊・不育症・特定不妊治療とは？

**一般不妊治療：**不妊症の治療法のうち、人工授精や、人工授精に伴う検査・治療のことです。

**不育症治療：**抗リン脂質抗体症候群や子宮形態異常、甲状腺機能異常など医師が不育症と判断し、行う治療のことです。

**特定不妊治療：**不妊症の治療法のうち、体外受精および顕微授精のことです。

問い合わせ いきいき健康課 ☎0920(52)4888

### フェリー新造船「うみてらし」が就航します

7月1日（木）から、比田勝⇄博多航路の「フェリーげんかい」に替わる新造船「うみてらし」が就航します。

航海時間が4時間55分となり、55分短縮されることで、比田勝港での入出港時刻が変更となりますので、乗船される際は、お間違えの無いようご注意ください。

#### 7月～10月ダイヤ

比田勝発	博多着
16:00	20:55
博多発	比田勝着
22:30	03:25

#### 問い合わせ

九州郵船（本社） ☎092(281)0831  
比田勝港（博多海陸） ☎0920(86)2440  
九州郵船（対馬支店） ☎0920(52)0001  
対馬市地域づくり課 ☎0920(53)6111

### 「里親出前講座」を開催します

様々な事情で親と離れて暮らさなければならぬ子どもを家族の一員として迎え入れ、深い愛情と理解をもって育ててくださる方を里親といいます。

多くの子どもたちが家庭的な環境で暮らせるよう、里親制度を推進するための講座で、制度の説明や里親体験談などを聞くことができます。

と き 7月6日（火）14:00～15:00まで  
と ころ 対馬市交流センター4階視聴覚室  
問い合わせ 長崎県里親育成センター「すくすく」  
☎0957(53)7343  
こども未来課  
☎0920(58)1117

## 対馬市人事異動

令和3年6月1日付 異動

氏名	新配置
畑島 信一	健康づくり推進部 いきいき健康課 副参事兼係長
梅野 友和	健康づくり推進部 いきいき健康課 副参事兼係長
犬東 朱理	中対馬振興部 峰行政サービスセンター 主事

令和3年6月4日付 依願退職

氏名	旧配置
本間 千尋	消防本部 総務課付 主事（消防学校入校）

## イベント

### 第26回 長崎県子ども舞台芸術祭典 「モシモランド」

とき・ところ 7月20日（火）  
開演15:30 終演16:30  
美津島文化会館3階  
7月21日（水）  
開演10:30 終演11:30  
対馬市交流センター3階



内 容 みんなが知っているお話が、もしもちょっと違っていたら？うさぎとかめ、桃太郎など、色々な「もしも」の世界を、家族で楽しめる児童演劇です。

定 員 80人  
チケット 4歳以上300円、親子ペア券500円  
販売所 美津島地区公民館、厳原地区公民館  
問い合わせ 厳原地区公民館 ☎0920(52)0363

## ファミリーサポートセンター会員

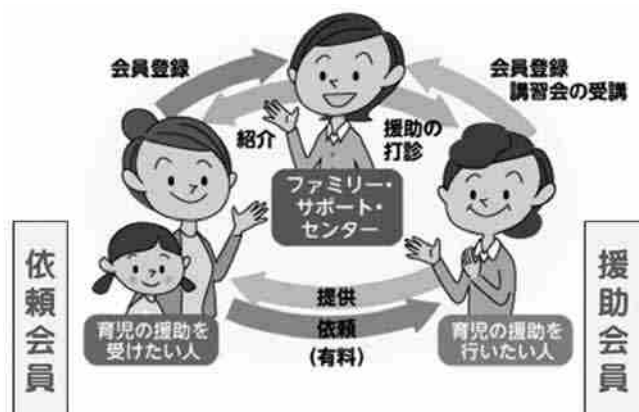
ファミリーサポートセンターでは、子ども（生後4か月から小学6年生まで）の育児援助を受けることを希望する方（依頼会員）と、当該援助を行うことを希望する方（援助会員）との相互援助活動に関する連絡および調整を行います。

詳しくは、対馬市ホームページまたは対馬市社会福祉協議会ホームページをご覧ください。

**依頼会員** 子育ての援助を受けたい人

**援助会員** 子育ての援助を行いたい人

※両方会員になることも可能です。



依頼会員・援助会員ともに登録（無料）が必要です。なお、市内在住であること、講習会の受講などの条件があります。

### < 援助内容の例 >

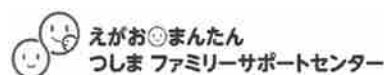
- 保育所の送迎
  - 保育所の開始前や終了後または学校の放課後の子どもの預かり
  - 保護者の病気など急用時の子どもの預かり など
- ※ 病児・病後児の預かり、家事援助はできません。

【利用料金：1時間あたり】

	午前6時～午前7時	午前7時～午後7時	午後7時～午後10時
平日	800円	700円	800円
土・日・祝日・年末年始	900円	800円	900円

※複数の子どもの預ける場合は、2人目から半額。送迎（1回200円）、おやつ代などは実費負担となります。

問い合わせ つしまファミリーサポートセンター  
 (対馬市社会福祉協議会内) ☎0920(58)0686  
 こども未来課 ☎0920(58)1117



## 対馬市しまのみらいづくり懇話会委員

募集人員 2人

応募資格 ①市内に住所を有し、平日昼間の会議（年1回程度）に参加可能な45歳以下の方  
 ②まちづくりや地域づくりに関心を持ち、広い視野に立って意見や提案をいただける方

※次の事項に該当する方は、応募することができません。

- 公募委員に選任される日において、本市の他の審議会などの公募委員に2以上選任されている方
- 行政機関の職員および市議会議員

任期 選任の日から令和5年3月31日まで

会議 年1回程度（報酬および交通費支給）

応募方法 「公募委員応募申込書」を記入のうえ、持参・郵送・Fax・Mailのいずれかで応募してください。

※申込書は、対馬市ホームページまたは下記申込先に設置しています。

応募期限 6月30日（水）必着

問い合わせ 政策企画課 ☎0920(53)6111 Fax 0920(53)6112  
 (申込先) 〒817-8510 対馬市厳原町国分1441 Mail seisaku@city-tsushima.jp